



PRINTSCREEN BETRIEBSANLEITUNG

Rev 2.11



Inhaltsverzeichnis

Was ist PrintScreen?

Starten von PrintScreen

Auslösen einer PrintScreen

Auslösen einer PrintScreen (unter Windows NT/2000/XP Professional

Das Dialog Fenster

Einstellen der Druckerausgaben

Einstellen der Bildausgabe

Erstellen einer Acrobat Reader Datei aus Ihrem Bildschirminhalt

Printscreen per E-Mail versenden

Die Bildqualität der Ausgabe beeinflussen

Mailtexteeinstellungen

Eingeben der Seriennummer



Was ist PrintScreen?



Mit dem Programm PrintScreen können Sie ohne grossen Umweg kopien Ihres Bildschirms drucken, in ein Bild umwandeln, als Acrobat Reader Dokument (PDF) speichern oder den Bildschirmausdruck mit Ihrem Mailprogramm versenden.



Starten von PrintScreen

Nach der Installation ist das Programm PrintScreen auf Ihrem Rechner installiert und gestartet. Sie finden es jedoch auch unter Start->Programme->PrintScreen oder Start->Programme->Autostart. Sollte das Programm nicht gefunden werden, sind Sie möglicherweise unter anderem Namen am System angemeldet.


Installieren Sie das Programm neu.

Danach können Sie einen Bildschirmausdruck, erstellen eines Bildes mit dem Inhalt Ihres Bildschirms oder erstellen eines Acrobat Reader Dokuments mit der Taste Print Screen auslösen.



Auslösen einer PrintScreen

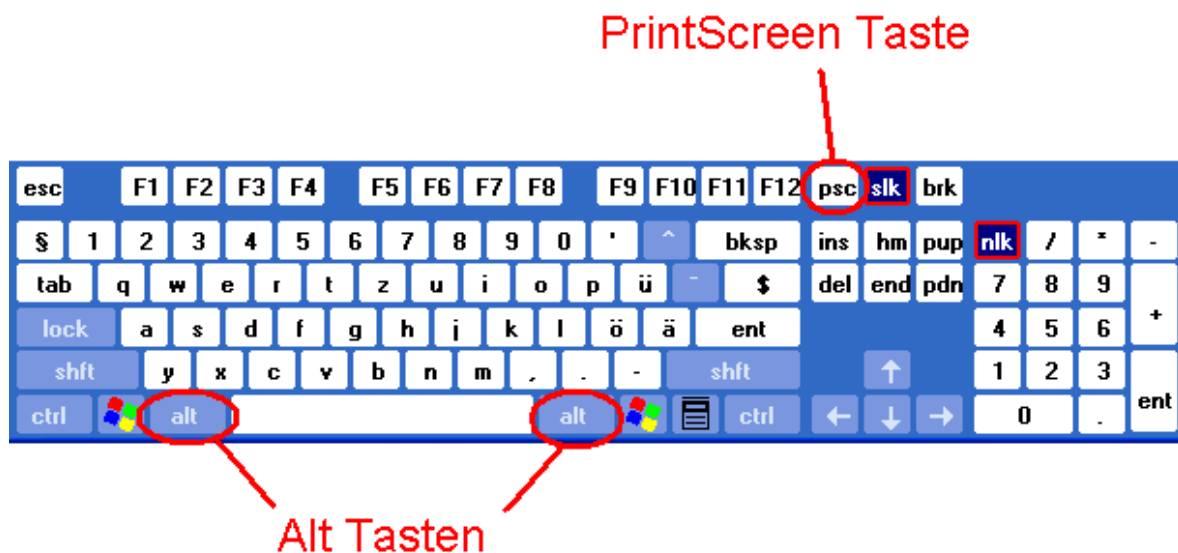


Suchen Sie in der Taskliste das Symbol <PrintScreen> . Fahren Sie mit der Maus darauf und betätigen die rechte Maustaste. Es erscheint Ihnen das PrintScreen Menu. Wählen Sie jetzt den Menüpunkt <PrintScreen des ganzen Schirms> oder <PrintScreen des aktiven Fensters> aus. Jetzt wird ihnen das PrintScreen Dialogfenster eingeblendet.

siehe auch
Das Dialog Fenster



Auslösen einer PrintScreen (unter Windows NT/2000/XP Professional)



Unter Windows NT/2000/XP Professional können Sie durch betätigen der Taste <Print Screen> die Druck und Kopierfunktion auslösen. Es wird Ihnen der Ganze Bildschirminhalt gedruckt bzw. gespeichert. Möchten Sie nur das aktive Fenster so gehen Sie wie folgt vor:

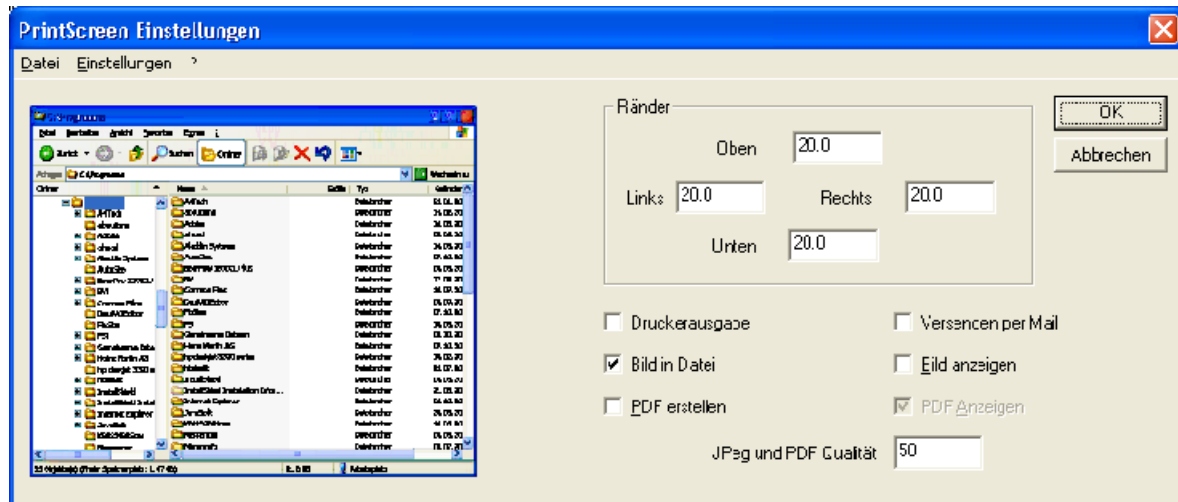
- Drücken Sie die Taste <Alt> und halten diese gedrückt.
- Betätigen Sie jetzt die Taste <Print Screen>.
- Lassen Sie die Taste <Alt> wieder los.

Jetzt wird nur das aktive Fenster für die Druckausgabe genommen.

Nach Betätigung der Taste wird Ihnen das Dialogfenster eingeblendet.



Das Dialog Fenster



Hier können Sie alle Einstellungen für Ihr PrintScreenprogramm vornehmen.
Im Rahmen 'Ränder' Stellen Sie die Ränder für den Ausdruck und das PDF Dokument ein. Die Masse sind in mm. Sollte das Bild von Ihrem Bildschirm nicht genau passen, so wird es automatisch an die Gröss angepasst.

siehe auch

Einstellen der Druckerausgaben

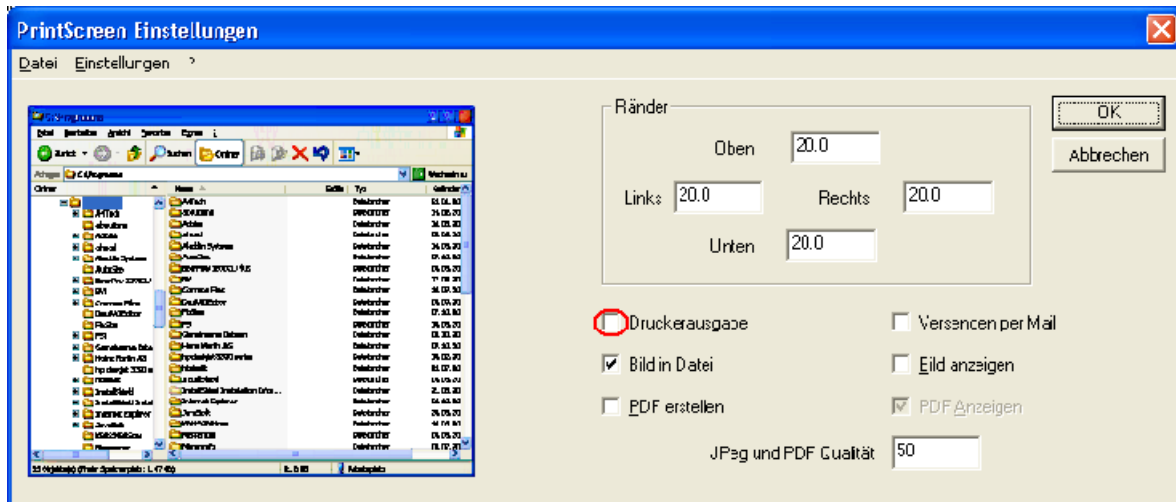
Einstellen der Bildausgabe

Erstellen einer Acrobat Reader Datei aus Ihrem Bildschirminhalt

Die Bildqualität der Ausgabe beeinflussen



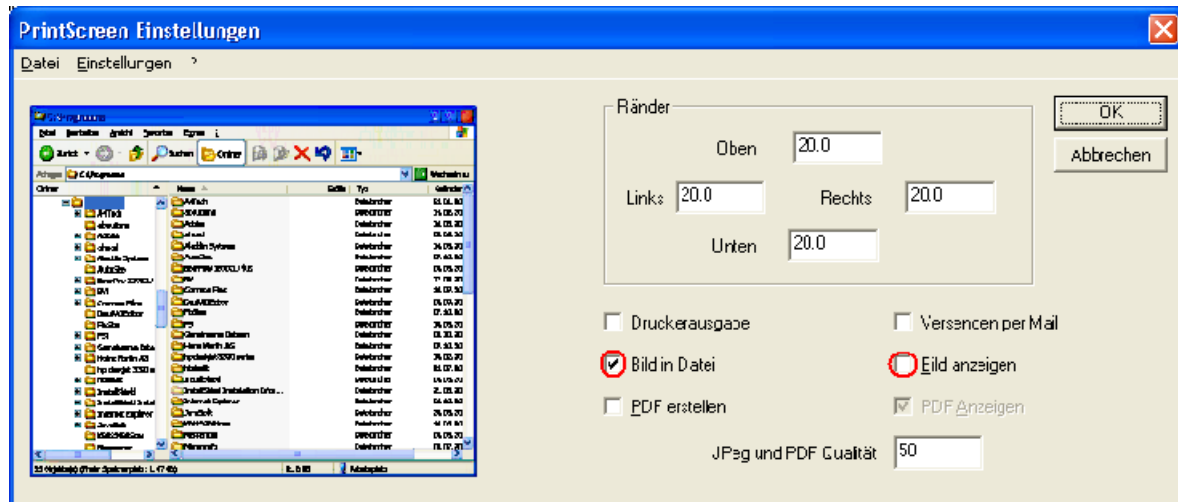
Einstellen der Druckerausgaben



Um den Bildschirm auszudrucken, kreuzen Sie das Feld 'Druckerausgabe' an. Nach betätigen der 'OK' Taste können Sie noch den Drucker auswählen, auf welchem gedruckt werden soll.



Einstellen der Bildausgabe



Mit PrintScreen haben Sie die Möglichkeit, Ihren Bildschirm in eine Datei abzulegen. Wählen Sie diese Funktion indem Sie das Feld 'Bild in Datei' ankreuzen aus. Gleichzeitig haben Sie die Möglichkeit, das Bild nach dem speichern anzusehen bzw. zu bearbeiten. Kreuzen Sie dafür die Funktion 'Bild anzeigen' an. Nach dem Speichern wird Ihnen dann das Bild zur Anzeige unter zum weiterbearbeiten gebracht.

Es stehen Ihnen folgende Bildformate zur Verfügung :

CompuServ GIF

JPEG

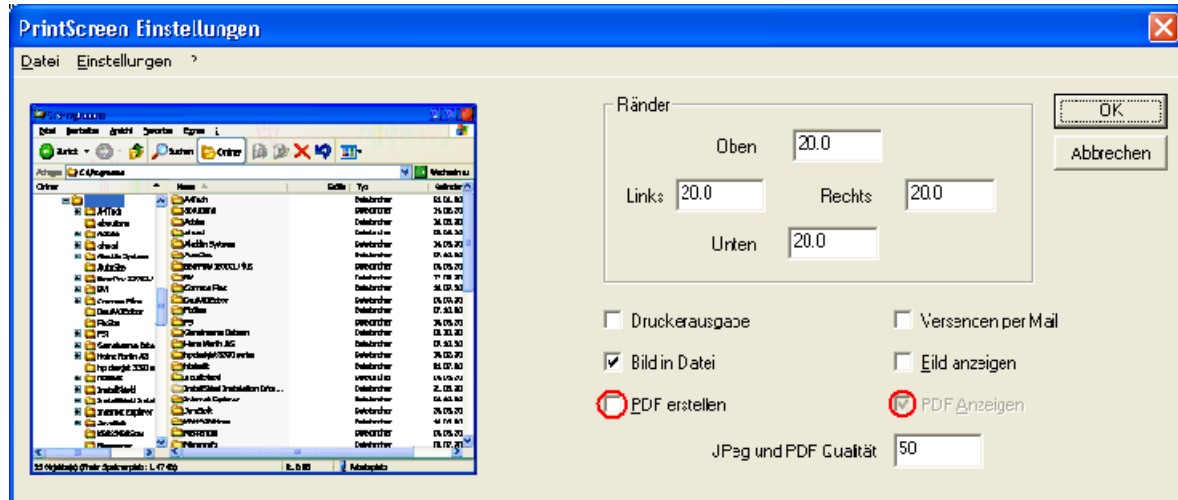
sowie Windows BMP

siehe auch

Die Bildqualität der Ausgabe beeinflussen



Erstellen einer Acrobat Reader Datei aus Ihrem Bildschirminhalt



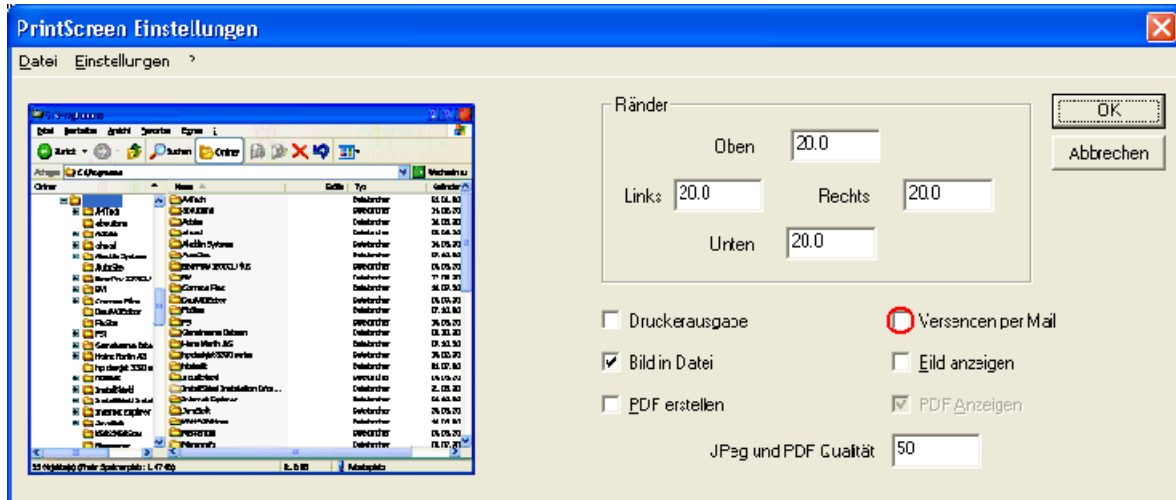
Um Ihren Bildschirminhalt in eine Acrobat Reader Datei umzuwandeln, kreuzen Sie das Feld 'PDF erstellen' an. Falls Sie nach dem Speichern direkt Ihre Ausgabe ansehen möchten, so kreuzen Sie ebenfalls das Feld 'PDF anzeigen' an.

siehe auch

Die Bildqualität der Ausgabe beeinflussen



Printscreen per E-Mail versenden



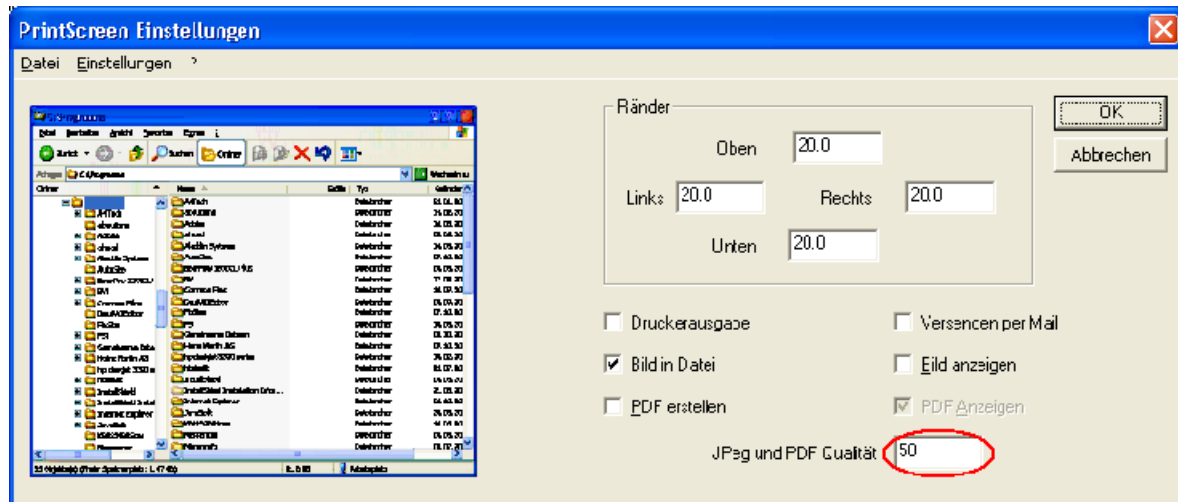
Um Ihr Bild per Mail zu versenden, kreuzen Sie das Kästchen 'Versenden per Mail' an. Nach betätigen der OK Taste, wird Ihre Mailprogramm aufgerufen und das Bild als Anhang in einer neuen Mail vorbereitet.

siehe auch

Mailtexteeinstellungen



Die Bildqualität der Ausgabe beeinflussen



Die verschiedenen Bildformate haben auch verschiedene Bildqualitäten. Speichern Sie Ihr Bild im CopuServ GIF Format ab, sind nur 256 Farben möglich, jedoch ist die Dateigrösse gering. Speichern Sie das Bild als Windows BMP ab, erhalten Sie die Bildschirmqualität, jedoch auch die grösste Bilddatei. Einen Kompromiss stellt JPEG dar, hier könne Sie die Bildqualität zwischen 5-100 wählen. Mit einem Wert von 5 erhalten Sie die schlechteste Qualität, dafür die kleinste Datei.



MailtextEinstellungen

The screenshot shows a 'Mail Setup' dialog box with a blue title bar and a red close button. It has two main input fields: 'Betreff:' (Subject) and 'Nachricht' (Message). The 'Betreff:' field contains the text 'Bildschirmausdruck in der Beilage'. The 'Nachricht' field contains the text 'Beilage erstellt mit Printscreen von HTTP://WWW.HEMAG.CH/PRINTSCREEN'. At the bottom of the dialog are two buttons: 'OK' and 'Abbrechen' (Cancel).

Unter dem Menüpunkt Einstellungen->Mailtext eingeben, haben Sie die Möglichkeit, Vorgabetexte und Betreffzeile für Ihre Mail festzulegen

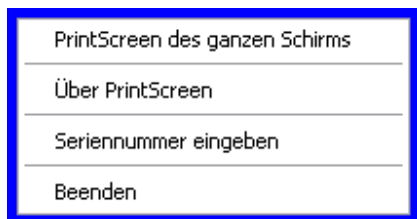
siehe auch

Printscreen per E-Mail versenden



Eingeben der Seriennummer

Die Seriennummer können Sie auf drei verschiedenen Arten eingeben:



1. Möglichkeit:

Im System Tray (unten rechts) haben Sie das Bild von PrintScreen. Wenn Sie mit der Maus darüber fahren erscheint der Text 'PrintScreen'. Betätigen Sie jetzt die RECHTE Maustaste und es wird Ihnen das Menu angezeigt. Wählen Sie hier 'Seriennummer eingeben' und Sie erhalten die Eingabemaske für die Seriennummer.

2. Möglichkeit:

Im System Tray (unten rechts) haben Sie das Bild von PrintScreen. Wenn Sie mit der Maus darüber fahren erscheint der Text 'PrintScreen'. Machen Sie jetzt einen Doppelklick und der normale Bildschirm wird Ihnen geöffnet. Wählen Sie unter dem Menu 'Einstellungen->Seriennummer eingeben' und Sie erhalten die Eingabemaske für die Seriennummer.

3. Möglichkeit:

Lösen Sie eine Printscreen-Funktion aus. Es erscheint Ihnen das gewohnte Fenster. Wählen Sie unter dem Menu 'Einstellungen->Seriennummer eingeben' und Sie erhalten die Eingabemaske für die Seriennummer.