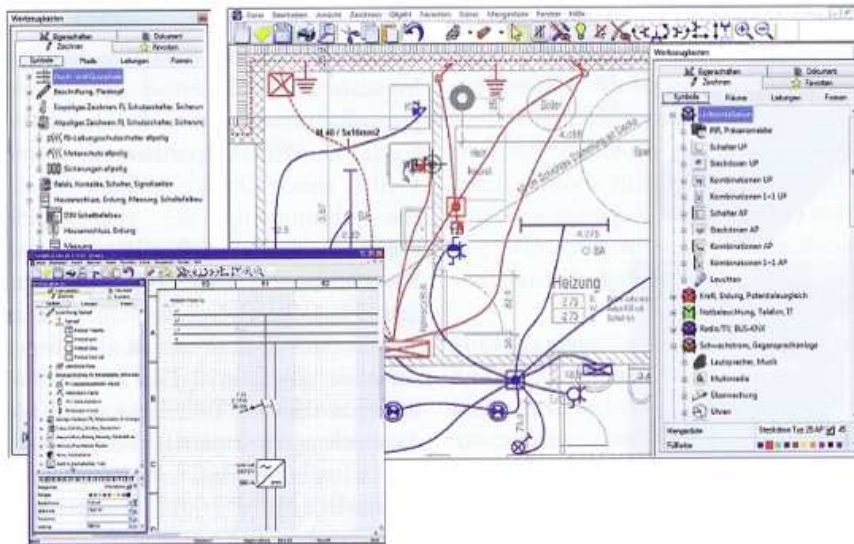


Installations- und Stromlaufpläne

Hemag-CAD ist ein neu entwickeltes CAD-Programmpaket, das beim Erstellen von Installations- und Stromlaufplänen ausgezeichnete Arbeit leistet. Schnittstellen-, Massstabs- und Geschwindigkeitsprobleme usw. löst das Programm auf elegante Weise. Die Heinz Martin AG darf auf 25 Jahre erfolgreiche Softwareentwicklung zurückschauen.



Installations- und Stromlaufpläne auf einfachste Weise zeichnen und dabei automatisch Stückliste erzeugen.

Dank einheitlicher einfacher Bedienung zeichnet jedermann Installations- und Stromlaufpläne in kurzer Zeit. Im Hintergrund wird dabei gleichzeitig automatisch die Mengenliste generiert. Als Vorlage lassen sich PDF, DXF-, DWG- und JPEG-Dateien sowie alle gängigen Bildformate verwenden. Und wie wird ein Installationsplan gezeichnet? Vorlage von Architekt, eingescannter alter Plan oder sogar eine Fotografie laden. Als Zweites wird der Plan eingemessen (Länge und Breite definieren) – und dann geht es los mit dem Zeichnen des Installationsplans.

Symbole, Layer

Dank einfacher und übersichtlicher Gliederung werden aus den 500 Symbolen die gewünschten schnell gefun-

den. Häufig gebrauchte Symbole lassen sich als Favoriten abspeichern, eigene Symbole können auf einfachste Weise erstellt werden. Jedes Symbol lässt sich fixieren und man kann darauf radieren. Dies ist sehr hilfreich, wenn eingescannte Pläne zum Einsatz gelangen. Eine Besonderheit ist der «Bildschirmfotograf», der es erlaubt, jeden Bildschirmausschnitt aus anderen Programmen direkt in den Plan zu übernehmen.

Werkzeugkasten, drucken, speichern

Anstelle von einzelnen Symbolen können auch ganze Symbolgruppen (Räume oder Pfade) mit einem Klick eingefügt werden. Das steigert die Effizienz entscheidend. Die Dreh- und Spiegel-funktion, welche auf ganze Räume angewendet werden kann, beschleunigt

die Arbeit enorm. Ein lästiges Kopieren und neu Zeichnen wird damit unnötig. Dank dem interaktiven Eigenschaftendialog werden Änderungen direkt angezeigt. So spart man jede Menge Dialogfenster. Dank dem übersichtlich aufgebauten Werkzeugkasten erübrigt sich das Suchen in Menüs: Per Knopfdruck sind alle Daten und Funktionen geordnet. Ein Vorlageplan lässt sich einblenden und ermöglicht so vorhandene Pläne übereinanderzulegen um z. B. Steigzonen zu finden oder ganze Installationen zu übernehmen. Sind Symbole zu verschieben, wird die Leitung automatisch mitgezogen. Auf Grundrissen und eingescannten Dokumenten kann man radieren, dies gilt für alle Bildformate! Sämtliche Installationen lassen sich vom Hintergrund abheben. Dabei werden alle Symbole und Leitungen mit einer weissen Umrandung versehen und heben sich damit gut sichtbar vom Hintergrundplan ab. Die Pläne können gedruckt und in jedem Bildformat (DXF, PDF, JPG, PDF usw.) gespeichert werden.

Interessante Funktionen

Die Mengenliste wird automatisch erzeugt und kann als Text-, Excel- oder CSV-Datei ausgegeben werden. Eine Symbolliste lässt sich an irgendeinem Ort auf dem Plan einfügen. Der Plankopf kann individuell gestaltet werden, wobei sich die Grösse automatisch anpasst und der Platz auf dem Plan frei definierbar ist. Filmanleitungen zur Einarbeitung ins Programm und persönliche Unterstützung runden das Paket ab. Eine 14-tägige Vollversion mit allen Funktionen steht für den Download bereit.

Heinz Martin AG
4144 Arlesheim
Tel. 061 545 99 00
info@hemag.ch
www.hemag.ch